

Silhouette Studio の Windows でのインストール方法

silhouette CAMEO 3 (シルエット カメオ) に付属しているアプリケーションソフトの Silhouette Studio (シルエット スタジオ) を Windows PC にインストールする方法を以下に説明します。
(以降の説明は Windows 7 の画面になります。)

silhouette CAMEO 3 に付属の CD-ROM を PC に挿入すると、自動でプログラムが立ち上がり、下記「自動再生」画面が表示されます。「自動再生」画面が立ち上がったら「setup.exe の実行」をクリックしてください。

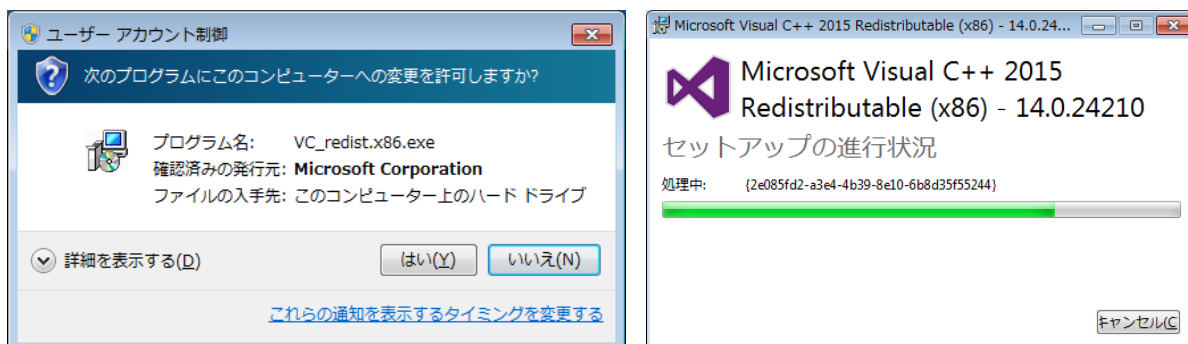
自動で立ち上がらない場合は、エクスプローラを立ち上げ CD-ROM の中の「setup」を実行してください。



下記画面が表示されますので、セットアップを続行するには [次へ(N)] をクリックします。

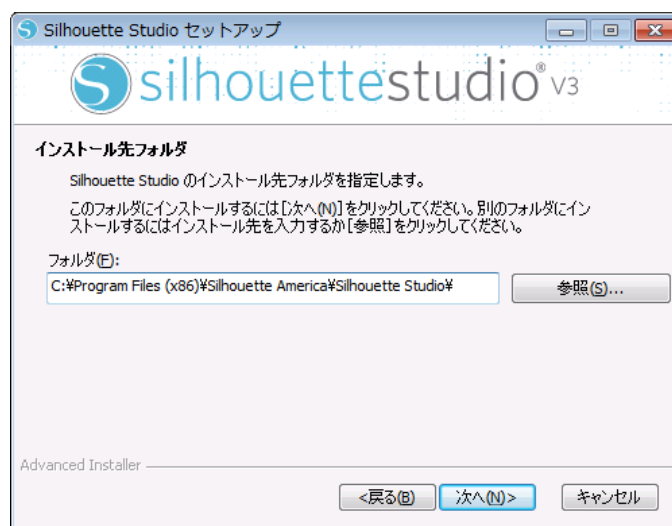


“ Microsoft Visual C++ 2015 ”が入っていないPCでは、下記画面が表示されますのでユーザーアカウント制御に対し [はい (Y)] をクリックしてセットアップしてください。



「Silhouette Studio のインストール先フォルダを指定します。」が表示されますので、そのままインストールする場合は、[次へ(N)] をクリックします。

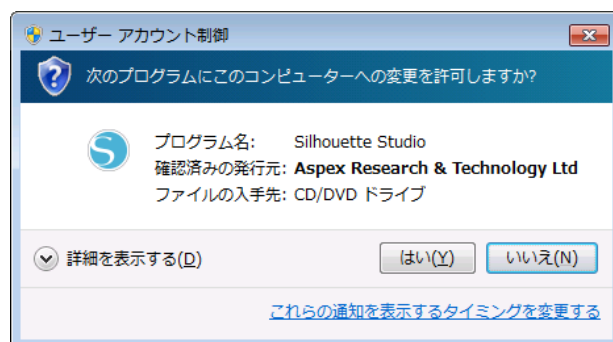
フォルダの場所を変更したい場合は、[参照(S)] をクリックしてフォルダの選択を行います。



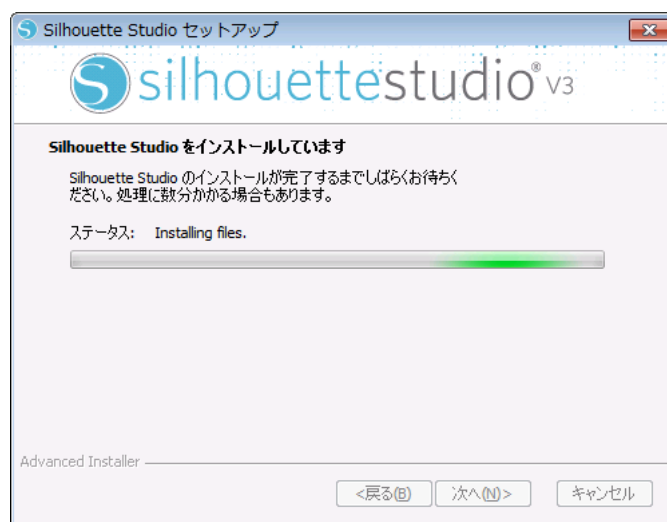
「セットアップウィザードは Silhouette Studio のインストールを開始する準備ができました。」が表示されますので、[インストール(I)] をクリックします。



[インストール(I)] をクリックすると、ユーザーアカウント制御が立ち上がり、「次のプログラムにこのコンピュータへの変更を許可しますか？」の表示が出た場合は、プログラム名が **Silhouette Studio** であることを確認して [はい(Y)] をクリックしてください。



「**Silhouette Studio** をインストールしています」が表示されます。



「[完了] ボタンをクリックしてセットアップウィザードを終了してください。」が表示されたら [完了(F)] をクリックします。「**Silhouette Studio** を起動する」がチェックされていればインストール完了後 **Silhouette Studio** が起動します。起動時、アップデートのチェックが始まる場合がありますが、その時は画面の指示に従って操作してください。



Silhouette Studio が起動するとライセンス契約の画面が表示されますので、内容について同意される場合は、[同意します] をクリックします。同意できない場合は、[同意しません] をクリックします。この場合は、Silhouette Studio が終了します。

ライセンス契約の画面は、Silhouette Studio を過去に実行したことがある PC では表示されない場合があります。



「お買い上げいただいたシルエットカッティングマシンを登録」の画面が表示されますので [次へ] をクリックします。

Silhouette 登録用紙の画面は、Silhouette Studio を過去に実行したことがある PC では表示されない場合があります。



「Silhouette 登録用紙」が表示されますので、登録される場合は必要事項を入力して [登録] をクリックします。今すぐ登録しない場合は、[あとで] をクリックします。ここで登録されなくても後で登録できます。

Silhouette登録用紙

Silhouette

Silhouette登録用紙

ご使用のSilhouetteエレクトロニック・カッティング・ツールを登録するには、以下の用紙に記入してください。

名前: デイラー名:

住所: デイラーの国:

都市:

州/都:

郵便番号:

国:

Eメール:

パスワード:

パスワードの確認:

シリアル番号:

(シリアル番号は、Silhouetteの裏面に記載されています)

購入日付: 12月 19 2014

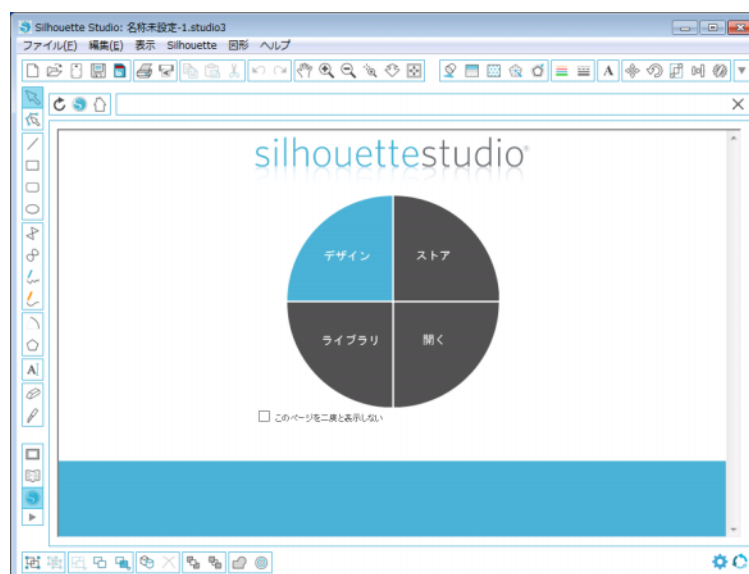
Silhouetteからのクーポンおよび新製品情報が含まれたEメールを受信希望

登録 すでに登録済みです あとで

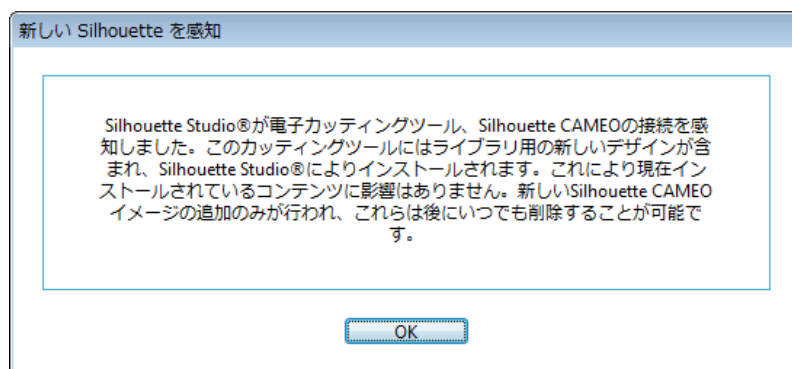
Silhouette Studio が起動します。



Silhouette Studio の初期画面が表示され、Silhouette Studio が使用できるようになります。



silhouette CAMEO 3 が接続されて電源が入っている状態で Silhouette Studio を立ち上げた場合や、「ファイル」から「ライブラリ」を開いた場合に最初だけ下記画面が立ち上がります。



[OK] をクリックすると、下記 Silhouette Cloud (シルエットクラウド) に関するメッセージが表示されますが、表示を終了したければ [SKIP] をクリックし、続けて表示したい場合は [NEXT] をクリックします。

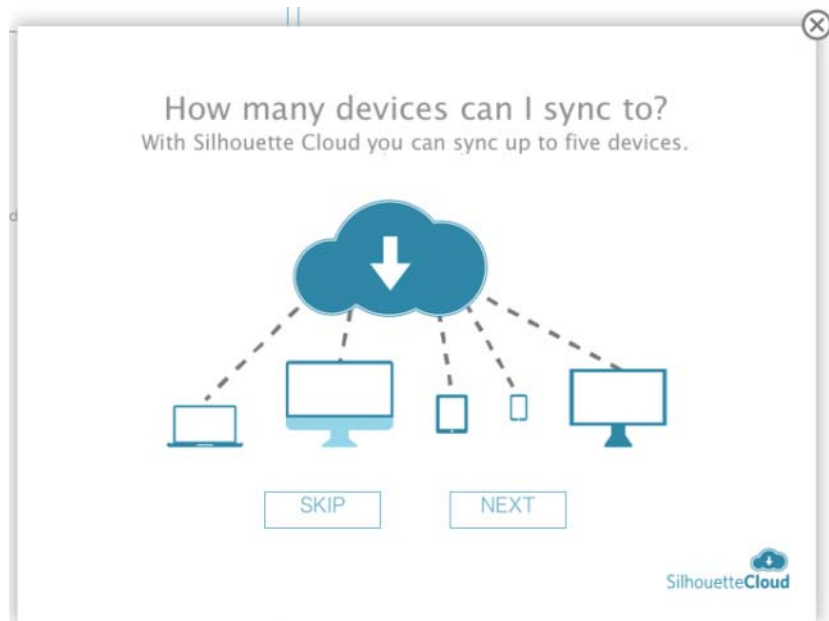


メッセージ内容は、『シルエットクラウドとは何？

デザインストアで購入したデザインはクラウドにアップロードされ、他のデバイスからもアクセスすることができます。

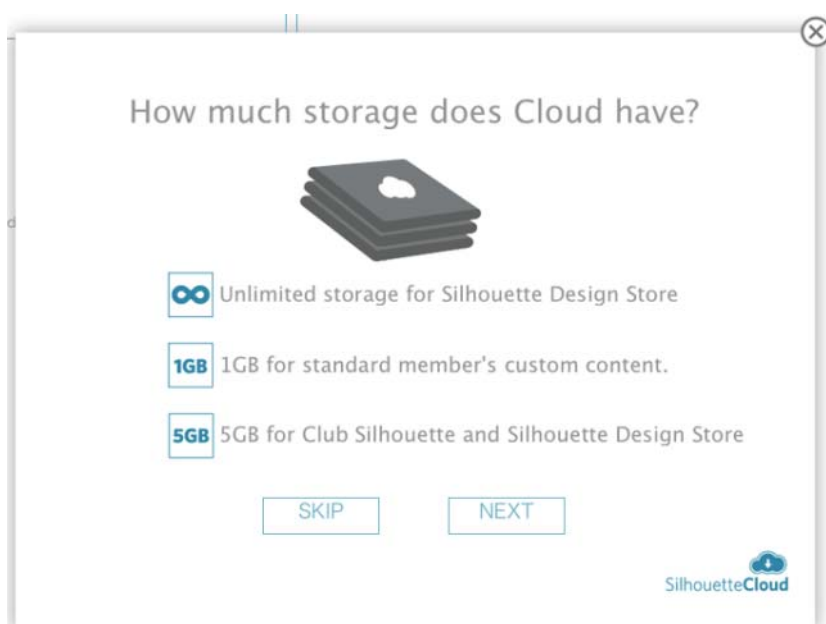
また、自分自身で作成したデザインも同様にクラウドに保存することができます。』になります。

[NEXT] をクリックすると下記メッセージが表示されますが、表示を終了したければ [SKIP] をクリックし、続けて表示したい場合は [NEXT] をクリックします。



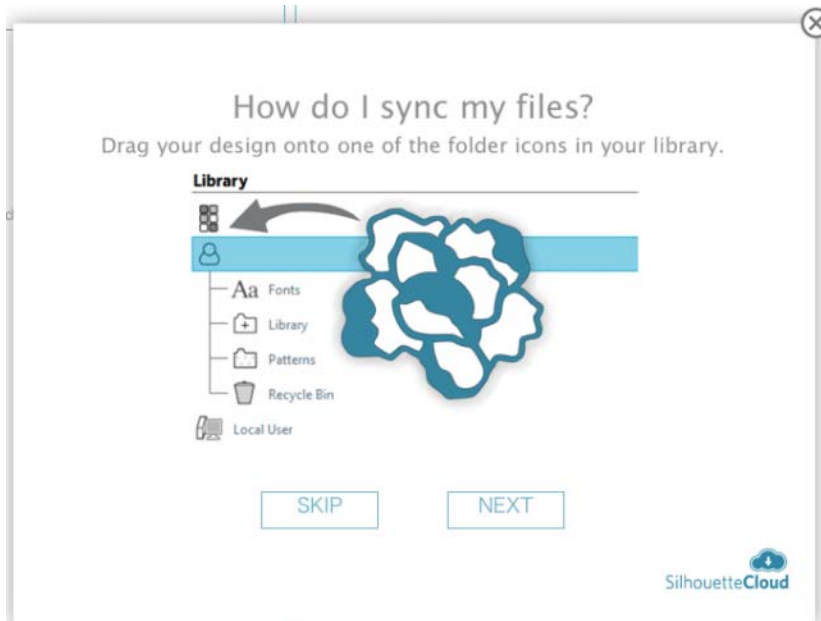
メッセージ内容は、『いくつのデバイスまで同期できますか？
シルエットクラウドは、5つのデバイスまで同期することができます。』になります。

[NEXT]をクリックすると下記メッセージが表示されますが、表示を終了したければ[SKIP]
をクリックし、続けて表示したい場合は [NEXT] をクリックします。



メッセージ内容は、『クラウドの容量はどのくらい？
シルエットデザインストアからダウンロードしたデザインは無制限
通常のメンバーのコンテンツは、1GBまで
クラブシルエットとシルエットデザインストアの申込者は、5GBまで』になります。

[NEXT]をクリックすると下記メッセージが表示されますが、表示を終了したければ[SKIP]をクリックし、続けて表示したい場合は [NEXT] をクリックします。

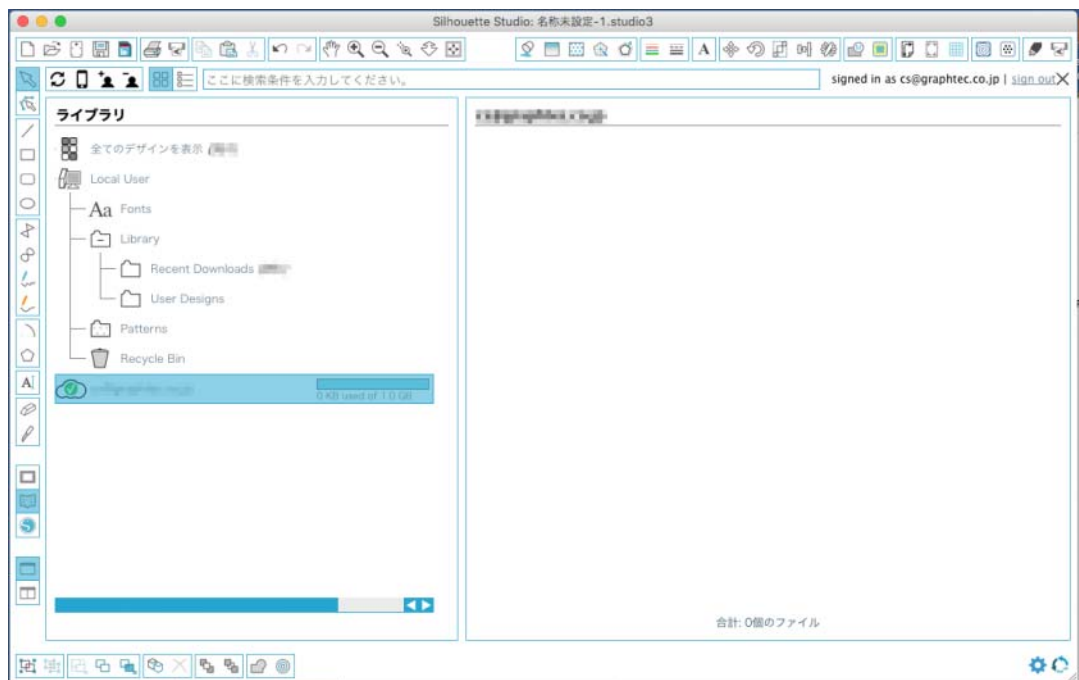


メッセージ内容は、『どうやってファイルを同期するのですか？ デザインをライブラリのフォルダーアイコンにドラッグするだけ』になります。

[NEXT]をクリックするとシルエットクラウドへのサインインメッセージが表示されます。ユーザ登録した E-mail とパスワードを入力して [SIGN IN] をクリックします。未登録の場合やシルエットクラウドの表示をしない場合は右上の⊗マークをクリックします。



正常にサインインされるとライブラリにシルエットクラウドが表示されます。



以上