

Silhouette Studio の Macintosh でのインストール方法

silhouette CAMEO 3(シルエット カメオ)に付属しているアプリケーションソフトの Silhouette Studio (シルエット スタジオ)を Macintosh にインストールする方法を以下に説明します。

silhouette CAMEO 3 に付属の CD-ROM を Macintosh に挿入すると、自動で下記 silhouette の画面が表示されます。



silhouette が立ち上がらない場合は、下記 Silhouette Studio の CD-ROM アイコンを開いてください。



下記画面で「Silhouette Studio」を「Applications」フォルダにドラッグ&ドロップします。



「"Silhouette Studio"を"アプリケーション"にコピー中」の画面が表示されます。

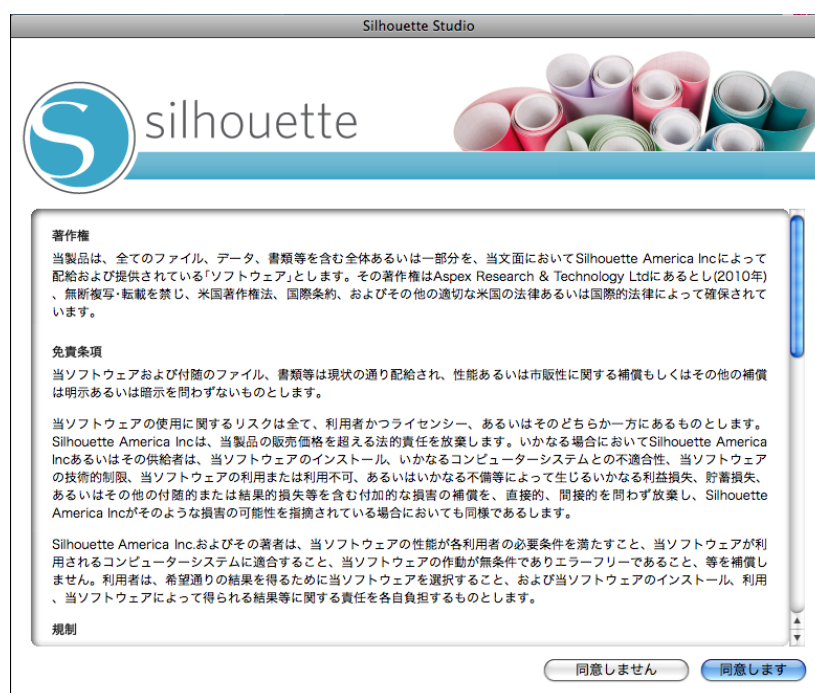


コピーが終了すると「アプリケーション」の中に「Silhouette Studio」が表示されます。



「アプリケーション」の中の「Silhouette Studio」を実行しますと、ライセンス契約の画面が表示されますので、内容について同意される場合は、[同意します] をクリックします。同意できない場合は、[同意しません] をクリックします。この場合は、Silhouette Studio が終了します。

ライセンス契約の画面は、Silhouette Studio を過去に実行したことがある Macintosh では表示されない場合があります。



「お買い上げいただいたシルエットカッティングマシンを登録」の画面が表示されますので
[次へ]をクリックします。

Silhouette 登録用紙の画面は、Silhouette Studio を過去に実行したことのある Macintosh
では表示されない場合があります。

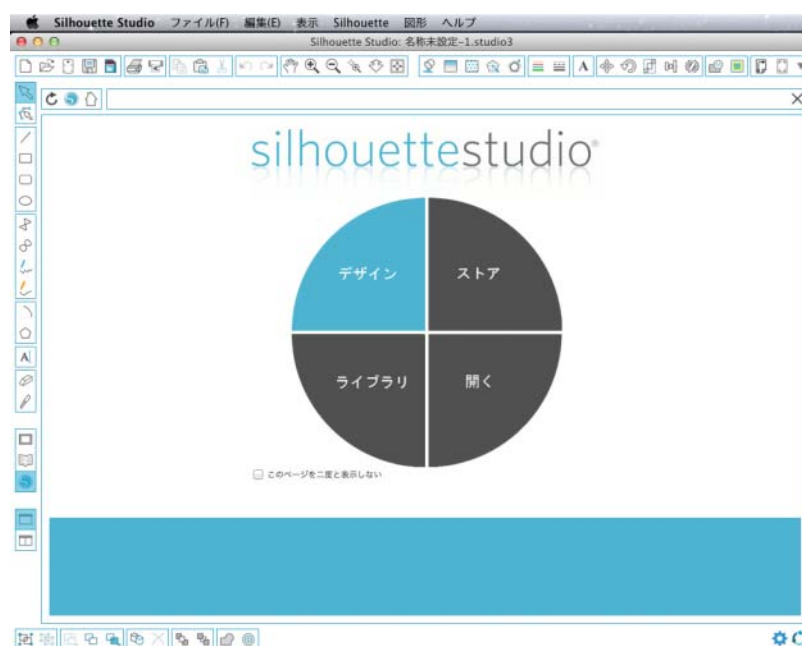


「Silhouette 登録用紙」が表示されますので、登録される場合は必要事項を入力して [登録]
をクリックします。今すぐ登録しない場合は、[あとで]をクリックします。
ここで登録されなくても後で登録できます。

Silhouette Studio が起動します。



Silhouette Studio の初期画面が表示され、Silhouette Studio が使用できるようになります。



silhouette CAMEO 3 が接続されて電源が入っている状態で Silhouette Studio を立ち上げた場合や、「ファイル」から「ライブラリ」を開いた場合に最初だけ下記画面が立ち上がります。

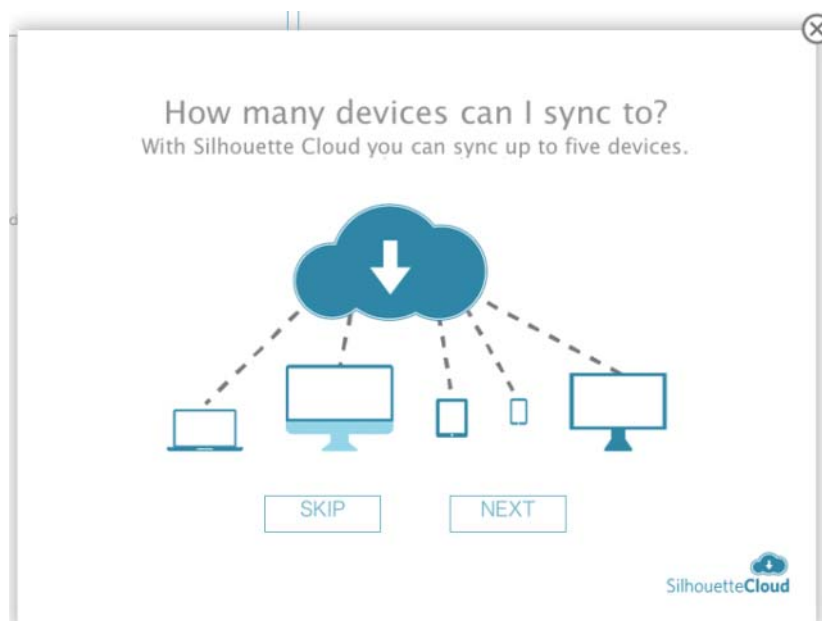


[OK] をクリックすると、下記 Silhouette Cloud (シルエットクラウド) に関するメッセージが表示されますが、表示を終了したければ [SKIP] をクリックし、続けて表示したい場合は [NEXT] をクリックします。



メッセージ内容は、『シルエットクラウドとは何？
 デザインストアで購入したデザインはクラウドにアップロードされ、他のデバイスからもアクセスすることができます。
 また、自分自身で作成したデザインも同様にクラウドに保存することができます。』になります。

[NEXT] をクリックすると下記メッセージが表示されますが、表示を終了したければ [SKIP] をクリックし、続けて表示したい場合は [NEXT] をクリックします。



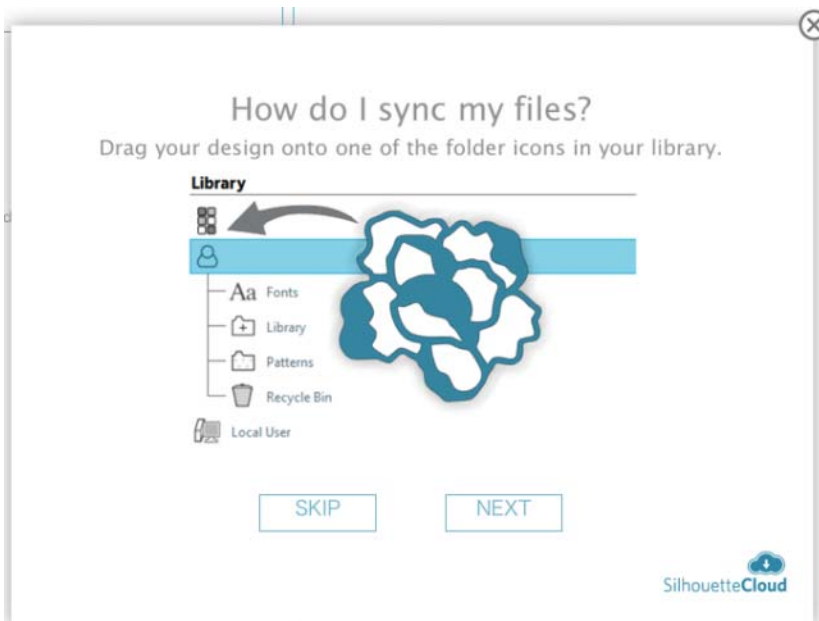
メッセージ内容は、『いくつかのデバイスまで同期できますか？
シルエットクラウドは、5つのデバイスまで同期することができます。』になります。

[NEXT]をクリックすると下記メッセージが表示されますが、表示を終了したければ[SKIP]をクリックし、続けて表示したい場合は[NEXT]をクリックします。



メッセージ内容は、『クラウドの容量はどのくらい？
シルエットデザインストアからダウンロードしたデザインは無制限
通常のメンバーのコンテンツは、1GBまで
クラブシルエットとシルエットデザインストアの申込者は、5GBまで』になります。

[NEXT]をクリックすると下記メッセージが表示されますが、表示を終了したければ[SKIP]をクリックし、続けて表示したい場合は[NEXT]をクリックします。

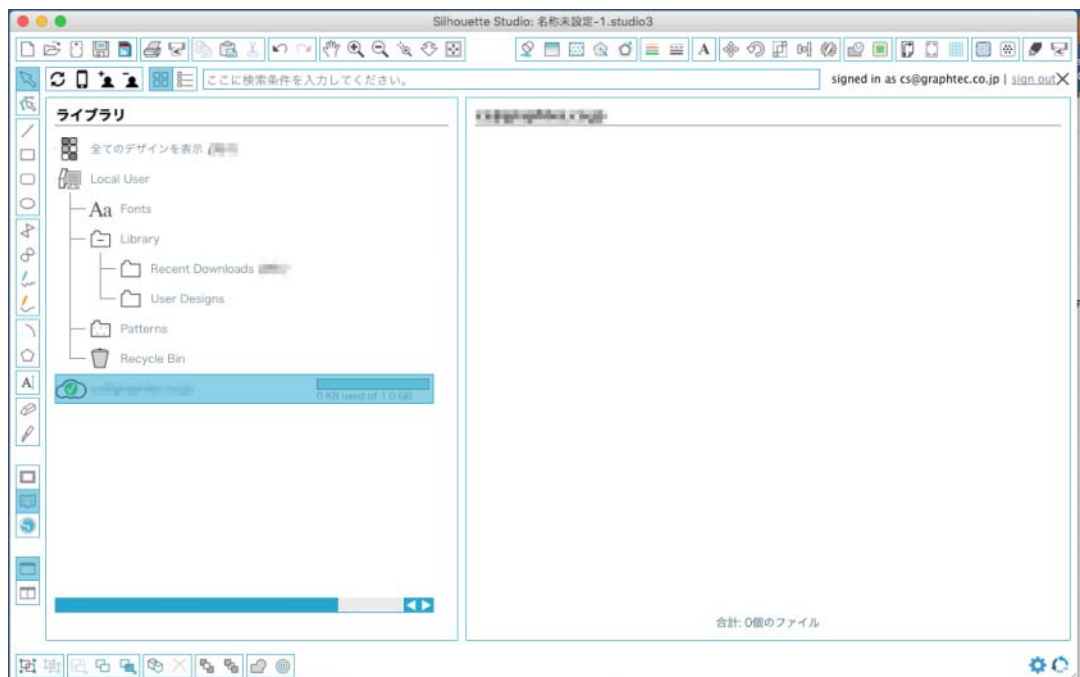


メッセージ内容は、『どうやってファイルを同期するのですか？
デザインをライブラリのフォルダーアイコンにドラッグするだけ』になります。

[NEXT]をクリックするとシルエットクラウドへのサインインメッセージが表示されます。
ユーザ登録した E-mail とパスワードを入力して [SIGN IN] をクリックします。
未登録の場合やシルエットクラウドの表示をしない場合は右上の⊗マークをクリックします。



正常にサインインされるとライブラリにシルエットクラウドが表示されます。



以上